



BLANKA A ZDENĚK PROKSOVI

CESTY

Souborná výstava Cesty manželů Proksových mapuje 40 let jejich individuální tvorby, která vznikala na společné cestě a vychází se sdílených zážitků i zkušeností a roste a proměňuje se díky vzájemnému setkávání. Výběr prací na výstavu se řídil především jejich náměty. Jedná se o volná díla inspirovaná jejich společnými výpravami. Postřehy z nich jsou pak přenášeny pestrou škálou médií od fotografie přes malbu až ke klasické sochařské práci. Téma cesty je chápáno nejen doslovně, ale i jako metafora k procházení kulturního prostoru, setkávání se s krajinou, lidmi, příběhy i se sebou samým.

Šíře prací, které představuje Blanka Proková je neobvyklá z hlediska formy i obsahu: Od realistické tvorby, zde zastoupené především sochařským portrétem, přes expresivně stylizované krajiny až po díla lyricky abstraktní. Genezi děl je možné vysledovat i díky vystaveným skicám vzniklým přímo v terénu. Řada zejména malířských prací je inspirovaná archetypálními příběhy, které ukazují jeden z podstatných aspektů celé výstavy: Cestou prochází mnoho lidí, každý ji však vnímá po svém, podává o ní jinou zprávu a svou originální interpretací obohacuje prostor v němž žijeme.

Fotografická tvorba Zdeňka Prokse je navázána na reálně prožité cesty, poutě a výpravy do hor a provázaná je tématem krajiny. Pro krásu vlastních námětů, precizní práci s kompozicí a se světlem i dokonalé zpracování by tyto snímky jistě snadno obstály jako dokumentární zpráva nebo působivé portréty míst. Nabízejí ovšem i čtení jiné, k němuž navádí i některé z názvů děl. Ty dávají tušit, že za obrazem krajiny je příběh, hravá poetika vycházející z vizuálního jazyka i výrazný emocionální náboj. Fotografie tak diváka nevezou jen na místa, kde byly pořízeny, ale i k dialogu a hře.

Tím, že volná umělecká tvorba manželů Proksových je součástí, ale nikoli hlavní náplní jejich profesních životů, umožňuje zachovat si hravost, radost z hledání a nacházení, z toulání se po cestách v krajině evropské výtvarné tradice. Dílo, které z těchto toulek vzešlo je pestré, poetické a svobodné, vážné i nevážné, ale vždy autorsky poctivé a technicky precizní.

Mgr. Zuzana Fišerová Ph.D.

# CESTOU Z MĚSTA CESTOU SMÍŘENÍ CESTY

Blanka Proksová ak. soch. a Ing. Zdeněk Proks  
40 let společných cest zpracovaných do obrazů,  
fotografií a soch, obrazy a sochy inspirované  
kulturním dědictvím z něhož pocházíme.



Lotova žena

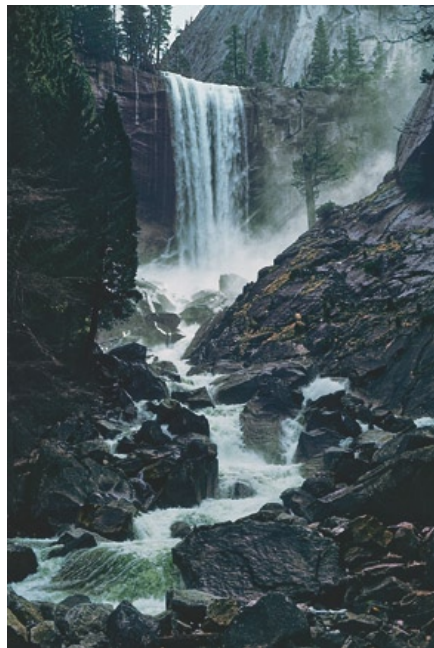
olej na plátně, 180x120 cm, 2023



Ztracená voda  
Zátoka Mont Saint-Michel, Normandie, 2012



Na hraně  
Kavkaz, 1988



Probuzení  
Yosemitský národní park, Kalifornie, USA, 2000



Z Priečného sedla ke Kriváni  
Vysoké Tatry, 1985



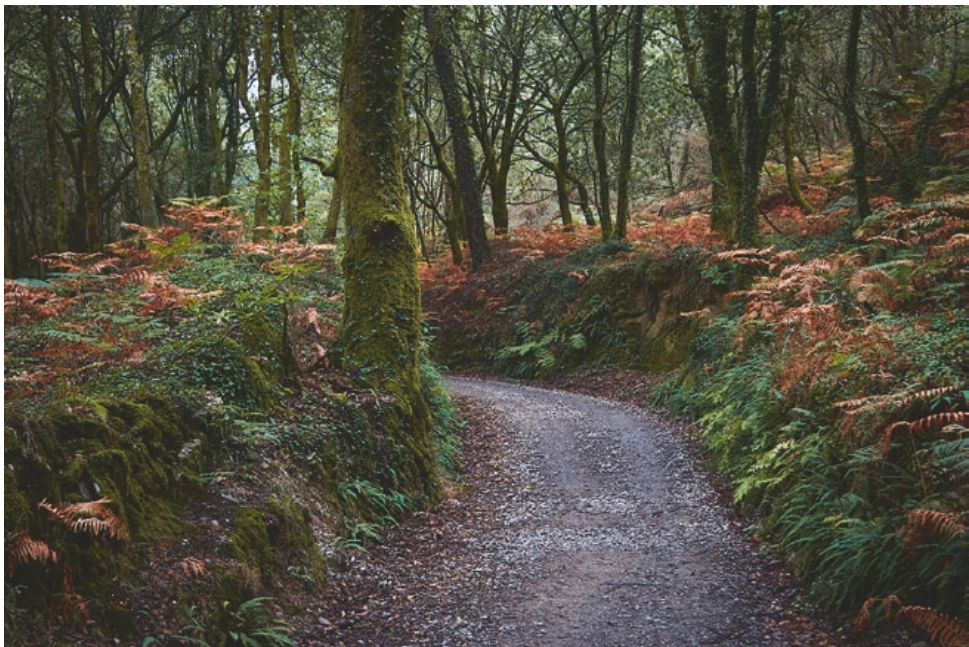
Ráno

Cestou do Dolomit, Rakousko, 1997





Kamenný můstek  
Svatojakubská cesta, Španělsko, 2017



Zlaté kapradí  
Svatojakubská cesta, Španělsko, 2017



Okraj jezera Puilakkalampi  
Národní park Urho Kekkonena, Laponsko, 2021



Vysokohorská kotlina  
Kavkaz, 1988



Řeka Anterinjoki  
Národní park Urho Kekkonena, Laponsko, 2021



Okénka

Paimpontský les, Bretaň, 2012

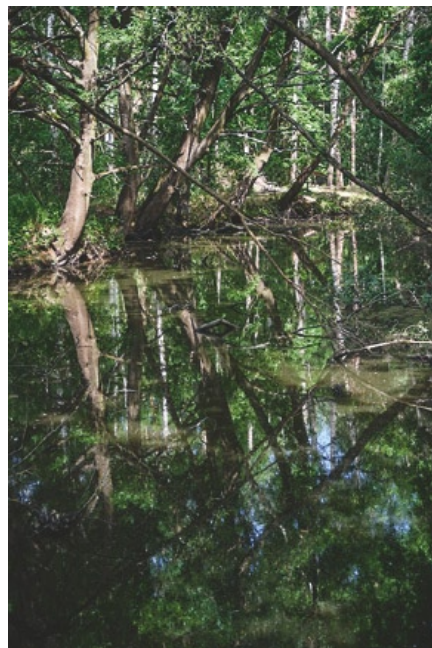


Vertikála

Svatojakubská cesta, Španělsko, 2017



Modrá soutěska  
Dolomity, Itálie, 1997



Slepé rameno  
Lužnice, Klec, Jižní Čechy, 2021







Furkotská dolina  
Vysoké Tatry, 2018



Země sobů  
olej na plátně, 105x90 cm, 2019



Duch parku Urho Kekkonena  
patinovaná sádra, 40x30x15 cm, 2020



Duše parku Urho Kekkonena  
olej na plátně, 20x60 cm, 2020



20 Touha ženy  
acrystal, 30x55x20 cm, 2022



Síla  
acrystal decor bronz, 55x40x35 cm, 2022



Soutěska  
olej na plátně, 100x80 cm, 2021



Bouřkové mraky  
olej na plátně, 80x100 cm, 2021



Mlha  
olej na sololitové desce, 27x44 cm, 1989



Josef  
patinovaná sádra, 30x50x30 cm, 2011



Moréna  
olej na plátně, 50x60 cm, 1989



Splaz

olej na plátně, 90x75 cm, 1989



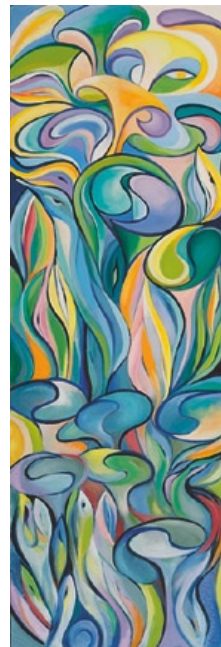
Ráno

patin. sádra, 70x150x70 cm, 2011





Vyhnání z ráje  
olej na plátně, 155x155 cm, 2015



Počátek života  
olej na plátně, 50x150 cm, 2020



Miloslav Chlupáč  
patinovaná sádra, 20x40x28 cm, 2021



Z mechu a kapradí  
olej na plátně, 70x80 cm, 2017



**Snění**  
acrystal, 25x85x25 cm, 2018



**Pohřeb tety Věry**  
olej na plátně, 100x120 cm, 2017



Radim

patinovaná sádra, 40x50x30 cm, 2006



Svlékání stromů

olej na plátně, 90x105 cm, 2020



Potopa  
olej na plátně, 100x150 cm, 2017



Betlém

olej na plátně, 100x130 cm, 2016



Ikaros  
acrystal decor bronz, 50x50x20 cm, 2016



Máří Magdalena  
olej na plátně, 50x60 cm, 2020

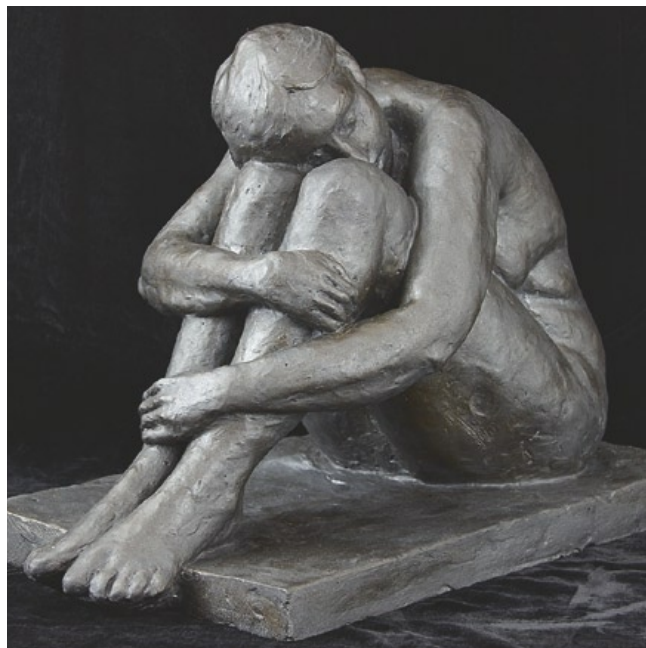


Kázání na hoře Olivetské  
olej na plátně, 180x120 cm, 2021





Ledovec  
olej na plátně, 70x100 cm, 1989



Schoulená  
patinovaná sádra, 52x40x28 cm, 2007

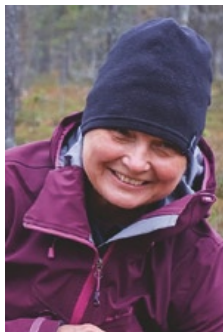


Tančící stromy  
olej na plátně, 60x60 cm, 2017



Odpočinek  
patinovaná sádra, 105x60x100 cm, 2005

**Blanka Proksová, ak. soch., \*1953, absolventka VŠUP, 1980, design. Návrhy průmyslového designu, interiérů a propagace. Volná tvorba, pedagogická činnost, vedení vlastního výtvarného ateliéru. Účast na restaurátorských projektech. Repliky pomníku T. J. Helda v Třebchovicích pod O. a knihy na hrobě O. Březiny v Jaroměřicích nad Rok. Realizace sochy pastýře na budovu Třebchovického muzea betlémů. Busta A. Švehly na pomník v Přelouči.**



**Ing. Zdeněk Proks, \*1954, absolvent FSI ČVUT, 1979, stavební a zdvihadací stroje. Po studiu projekce speciálních jeřábů a manipulačních prostředků. Od roku 1991 práce v oblasti fotografie, spolupráce na projektech manželky a tvorba výukových CD-romů pro projekt Praha, jedinečná mozaika umění. Od roku 2008 návrat ke strojní projekci.**



## SPOLEČNÉ VÝSTAVY

- |      |  |
|------|--|
| 1989 | Praha, KK Homolka – Kavkaz, 2x jedna dovolená – výstava fotografií, kreseb a obrazů                          |
| 2001 | Praha, KK Poštovka – 7000 mil za mořem – grafiky a fotografie z cesty napříč USA                             |
| 2014 | Mníšek pod Brdy, barokní areál Skalka – Schody do nebe – sochy a fotografie                                  |
| 2015 | Praha, Atrium, koncertní a výstavní síň Praha Žižkov – Cesty našich snů. Benátky – obrazy, sochy, fotografie |
| 2015 | Jaroměřice nad Rokytnou, muzeum Otokara Březiny – U nás – sochy a fotografie                                 |
| 2023 | Třebíč, Malovaný dům – Cesty: Cestou z města, Cestou smíření – Obrazy, sochy, fotografie                     |

Vybráno z výstavy CESTY, Galerie Malovaný dům, Třebíč, Česká Republika  
Selected from THE ROADS exhibition, Malovaný dům gallery, Třebíč, Czech Republic



18. 9. – 5. 11. 2023

[www.hddesign.cz](http://www.hddesign.cz), [blanka.proksova@hddesign.cz](mailto:blanka.proksova@hddesign.cz), [zdenek.proks@hddesign.cz](mailto:zdenek.proks@hddesign.cz)

